

Prénom :

Date :

Grammaire

Les verbes d'état et l'attribut du sujet

A. Qu'est-ce qu'un verbe d'état ?

Voici une liste de verbes. Essaie de les faire deviner à quelqu'un d'autre en les mimant. Écris-les ensuite dans la bonne colonne.

manger - écrire - sembler - crier - être - courir - rire - paraître - devenir - chanter

Verbes que tu as su mimer	Verbes que tu n'as pas su mimer
.....
.....
.....
Ces verbes sont des VERBES D'ACTION.	Ces verbes sont des VERBES D'ÉTAT.



On classe les verbes en 2 catégories :

- ✓ Les verbes d'action : ce sont des verbes qui expriment une action faite ou subie par le sujet
- ✓ Les verbes d'état : ce sont des verbes qui expriment un état, une manière d'être du sujet

LES PRINCIPAUX VERBES D'ÉTAT: Être

Demeurer Sembler Paraître

Devenir Rester S'appeler

Avoir l'air Consister Passer pour

Se nommer Se trouver Se montrer

Être considéré comme ...

1) Dans chaque phrase, souligne le verbe et indique s'il s'agit d'un verbe d'action (A) ou d'un verbe d'état (E).

Le rat des champs est ami avec le rat des villes. → _____

Le chat dort sur le fauteuil. → _____

Ce soir, les souris dansent. → _____

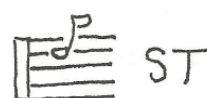
Le chat paraît endormi. → _____

Les rats se cachent dans les poubelles. → _____

2) Trouve les verbes et écris leur infinitif au bon endroit dans le tableau.

	verbes d'action	verbes d'état
Ma joie est immense.		
Mon ami semble heureux.		
Mon oiseau chante, c'est un vrai chanteur.		
Le chat de la voisine devient vieux.		
Nous grimpons sur la clôture, elle paraît haute.		
Je mange du gâteau au chocolat.		

3) Quels sont les verbes d'état représentés par ces rébus ?



4) Complète ces phrases en utilisant des verbes d'état.

Mon ami Pierre malade depuis le début de la semaine.

L'automobiliste pressé.

Ce chien hargneux quand on veut le caresser.

La marchande ennuyée.

Mon chat immobile durant des heures.

5) Utilise maintenant des verbes d'action.

Le fermier du maïs.

Cette revue toutes les semaines.

L'institutrice des exercices de grammaire.

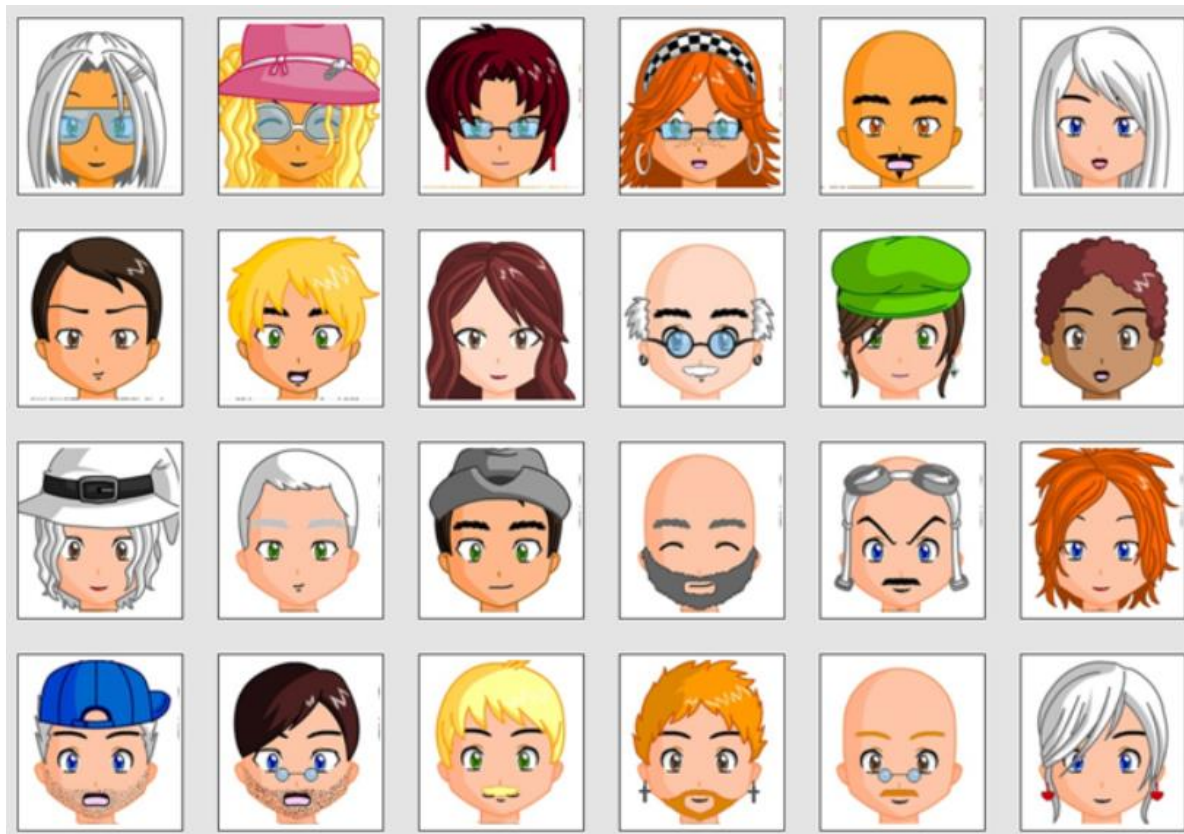
Louis souvent à ses amis.

Bernard dans la cuisine.

6) Vas-tu compléter avec un verbe d'action ou un verbe d'état ? Écris ce verbe dans la bonne case.

	verbe d'action	verbe d'état
Mon frère calme mais ce n'est pas le cas.		
Cette maison vieille.		
Le boulanger la pâte à tarte.		
Jacques immobile au fond du gymnase.		
Le feu des forêts complètes.		

B. Quel rapport avec l'attribut du sujet ?



Qui est mon personnage ? Entoure-le.

- Sur l'image, ses oreilles sont apparentes.
- Ses cheveux semblent foncés.
- Ses lunettes ont l'air trop petites pour lui.
- Sa barbe est en train de pousser.
- Il paraît étonné.

Toutes ces phrases ont un point commun :

À toi ! Décris un personnage en utilisant cette même caractéristique dans toutes tes phrases.

.....

.....

.....

.....

.....

Dans la description du premier personnage, encadre les verbes en rouge. Souligne ensuite ce qui suit le verbe.

Peux-tu supprimer ce que tu as souligné ?

Ce que tu as souligné nous donne des informations sur une autre partie de la phrase. Laquelle ?

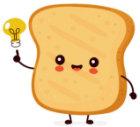
.....

Ce sont des ATTRIBUTS DU SUJET.

Le sujet et l'attribut du sujet désignent une même chose, on peut mettre le signe = entre les deux.

Caractéristiques de l'attribut du sujet :

- ✓ On ne peut pas le supprimer
- ✓ On ne peut pas le déplacer
- ✓ Il est toujours accompagné d'un verbe d'état
- ✓ Il complète le sujet



L'attribut du sujet peut être...

- | | |
|--------------------------|--|
| ➤ Un adjectif | Sa peinture est <u>magnifique</u> ! |
| ➤ Un nom | Il est <u>pâtissier</u> . |
| ➤ Un groupe nominal | Cet arbre est <u>un baobab</u> . |
| ➤ Un verbe à l'infinitif | Vivre, c'est <u>agir</u> . |
| ➤ Un pronom | Elles sont belles. → Elles <u>le</u> sont. |
| ➤ ... | |

1) Complète ces phrases à l'aide de l'attribut qui convient.

malade - trop petite - de plus en plus brillantes - entraînants

- a. Les airs des Gilles sont
- b. Cette robe semble
- c. Le chat de mon voisin a l'air
- d. Ces étoiles deviennent

2) Entoure le verbe d'état. Accorde correctement l'attribut entre parenthèses.

- a. Les contes demeurent (populaire)
- b. Les aventures des contes sont (magique)
- c. Cette fée paraît (petit)
- d. Ces licornes deviendront (magnifique)
- e. L'oiseau de feu n'a pas l'air (content)
- f. Ma corde à sauter semble (ancien)
- g. Marjorie restait (attentif)

3) Relie le groupe attribut du sujet avec le bon groupe sujet.

- | | | |
|--------------------|---|---------------------|
| Les bactéries sont | • | • un fleuve. |
| Jean est | • | • désolés. |
| Nous semblons | • | • un gentil garçon. |
| L'amazone est | • | • invisibles. |
| Mes amies sont | • | • intelligentes. |

4) Accorde le groupe attribut en fonction du groupe sujet.

Cette rue est dangereuse et bruyante.

→ Ces boulevards sont

Ces chocolats semblent appétissants mais trop sucrés.

→ Cette tarte a l'air

5) Complète les phrases par l'un des adjectifs attributs suivants que tu accorderas.

attentionné - malade - calme - gentil - confiant

Thomas et Lisa sont

Je trouve qu'elles paraissent vraiment

Cette femme a l'air

Les filles, vous êtes tellement

Ils se montrent assez

6) Encadre le verbe d'état en rouge.

Souligne en bleu les attributs du sujet et relie-les au sujet par une flèche.

- a. Le spectacle est passionnant.
- b. Le chien de mon voisin a l'air féroce.
- c. Ce vase semble fragile.
- d. Le ciel devenait sombre.
- e. La Tour Eiffel reste un des monuments les plus visités au monde.

7) Les groupes soulignés sont-ils des CDV ou des attributs du sujet ?

Le Clergé était un des trois ordres de la société médiévale (.....). Les paysans menaient une vie très rude (.....).

Le seigneur était souvent absent de son château (.....).

Sa femme restait seule (.....) et occupait son temps (.....) en brodant. Les impôts étaient importants (.....) car il fallait bien financer les guerres (.....).

Les bourgs deviennent à cette époque de vraies villes fortifiées (.....).

8) Souligne tous les adjectifs de ce texte. Sont-ils épithètes ou attributs ?

Les combats étaient violents. Sire Guillaume, valeureux et courageux, chevauchait son blanc destrier ? Jetant toutes ses forces dans la bataille, il semblait insensible aux coups répétés de l'ennemi. Quand tout à coup, sa monture parut moins vaillante. Blessé, son cheval ne lui obéissait plus ? C'est donc à pied qu'il finirait ce combat héroïque. La victoire tant attendue lui appartenait. Il était victorieux mais épuisé.

violents → attribut
..... →
..... →
..... →
..... →
..... →

..... →
..... →
..... →
..... →
..... →
..... →