

Nom et prénom : B

4^e primaire

Au cirque

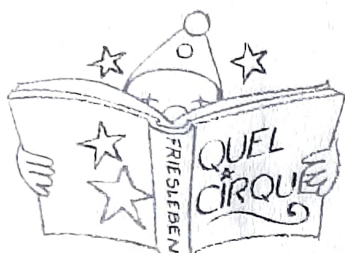


Correctif

1 Entoure toutes les opérations qui correspondent à la situation.
Réponds par une phrase complète.

Samedi, il y a eu 1234 spectateurs. Dimanche, il y en a eu 1123.

Combien de spectateurs y a-t-il eu en moins le dimanche ?



Le dimanche, il y a eu

111 spectateurs

en moins que le samedi

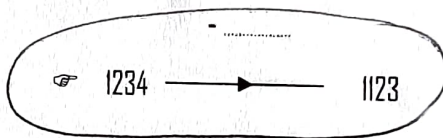
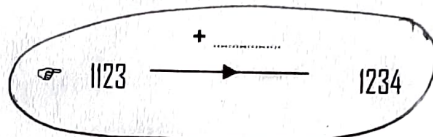
...../2

$1234 + 1123 =$

$1234 - \dots = 1123$

$1123 + 1234 =$

$1123 + \dots = 1234$

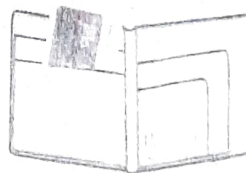


...../3

2 Nous sommes cinq enfants (Maman et ma tante) nous ont accompagnés au cirque.
Maman a payé toutes les places avec sa carte bancaire. Les places sont à 20 euros par adulte et 10 euros par enfant.

Ma tante lui en a remboursé la moitié. Combien lui a-t-elle donné ?

Ma tante a remboursé 45 €



...../2

Ecris ton calcul :



$5 \times 10€ = 50 €$

$2 \times 20€ = 40 €$

$50 + 40 = 90 €$

$90 : 2 = 45 €$

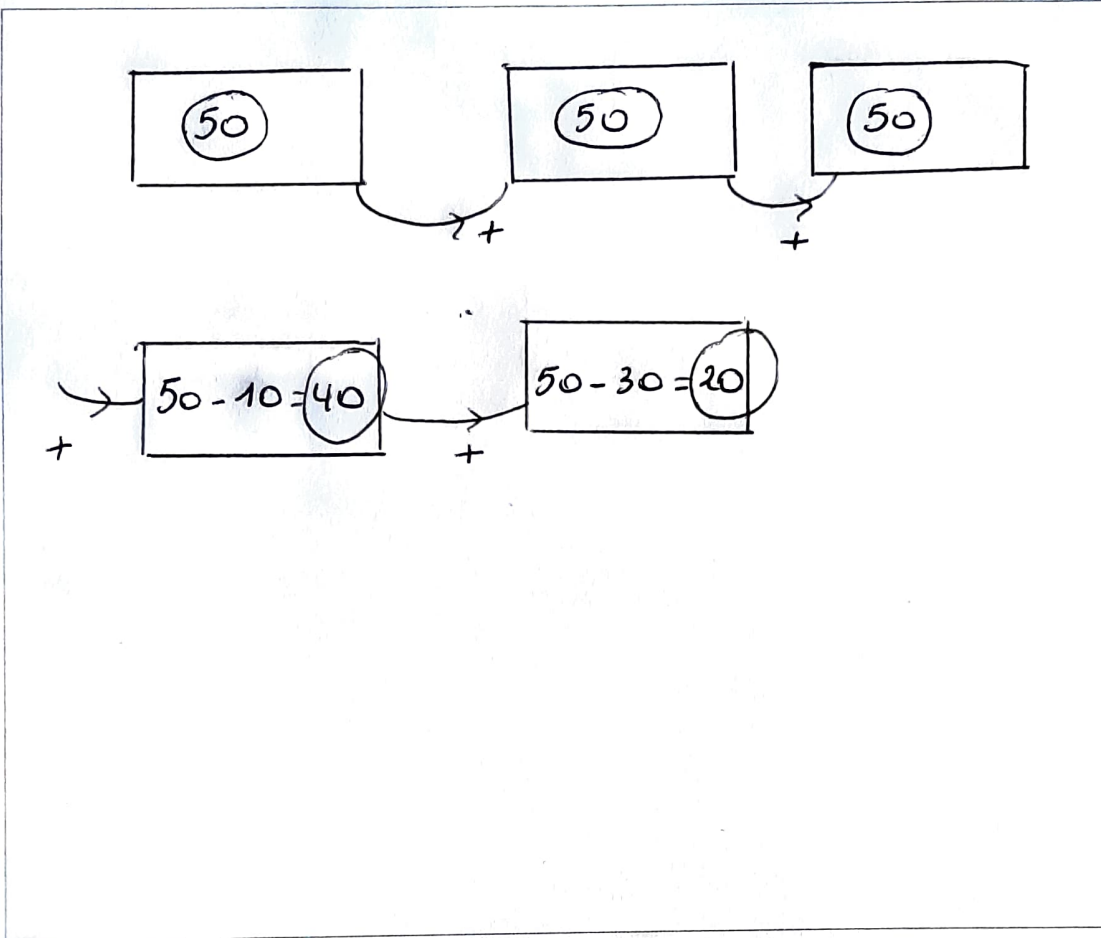
...../2

B

3 Représente la situation par un dessin.
 Complète ton dessin avec des flèches et des nombres.

Les cornets pour pop-corn sont emballés par boîtes de 50. Les vendeurs ont vidé trois boîtes et en ont ouvert deux autres. Dans la première boîte, il reste 10 cornets et dans la seconde il en reste 30.

Combien de cornets de pop-corn ont-ils vendus ?



...../3

Réponds à la question par une phrase.

...../2

Les vendeurs ont vendu
 210 cornets de pop-corn.

Ecris les calculs que tu as faits. $50 + 50 + 50 + (50 - 10) + (50 - 30) = 210$ cornets

...../1

Grandeurs



B

Des unités conventionnelles de base

Correctif

1 Choisis l'étalon adapté à la grandeur à mesurer. Trace une croix.

	litres	secondes	degrés	m	cm	mm	cm ²	m ²	tonnes	kg
Mon ticket de cirque mesure près de 3 _____ en hauteur et à peu près 45 _____ de large.					X					
Ma tente pour camper pèse 5 _____. Ce chapiteau pèse 5 _____.						X				X
Les trapézistes grimpent tout en haut du chapiteau en moins de 10 _____.		X								
Ma bouteille contient $\frac{1}{4}$ _____ d'eau.	X									
Le diamètre de cette piste de cirque est de 12 _____; sa superficie est donc de plus de 100 _____.				X				X		
Sous ce chapiteau, les spectateurs peuvent s'installer à plus de 4 _____ de hauteur.				X						
Cette acrobate écarte ses jambes à plus de 180 _____.			X							

Très facile

Facile

Difficile

Très difficile

SMG 2 - Préciser une grandeur ou une différence de grandeur en recourant au mesurage avec des étalons naturels, conventionnels.

